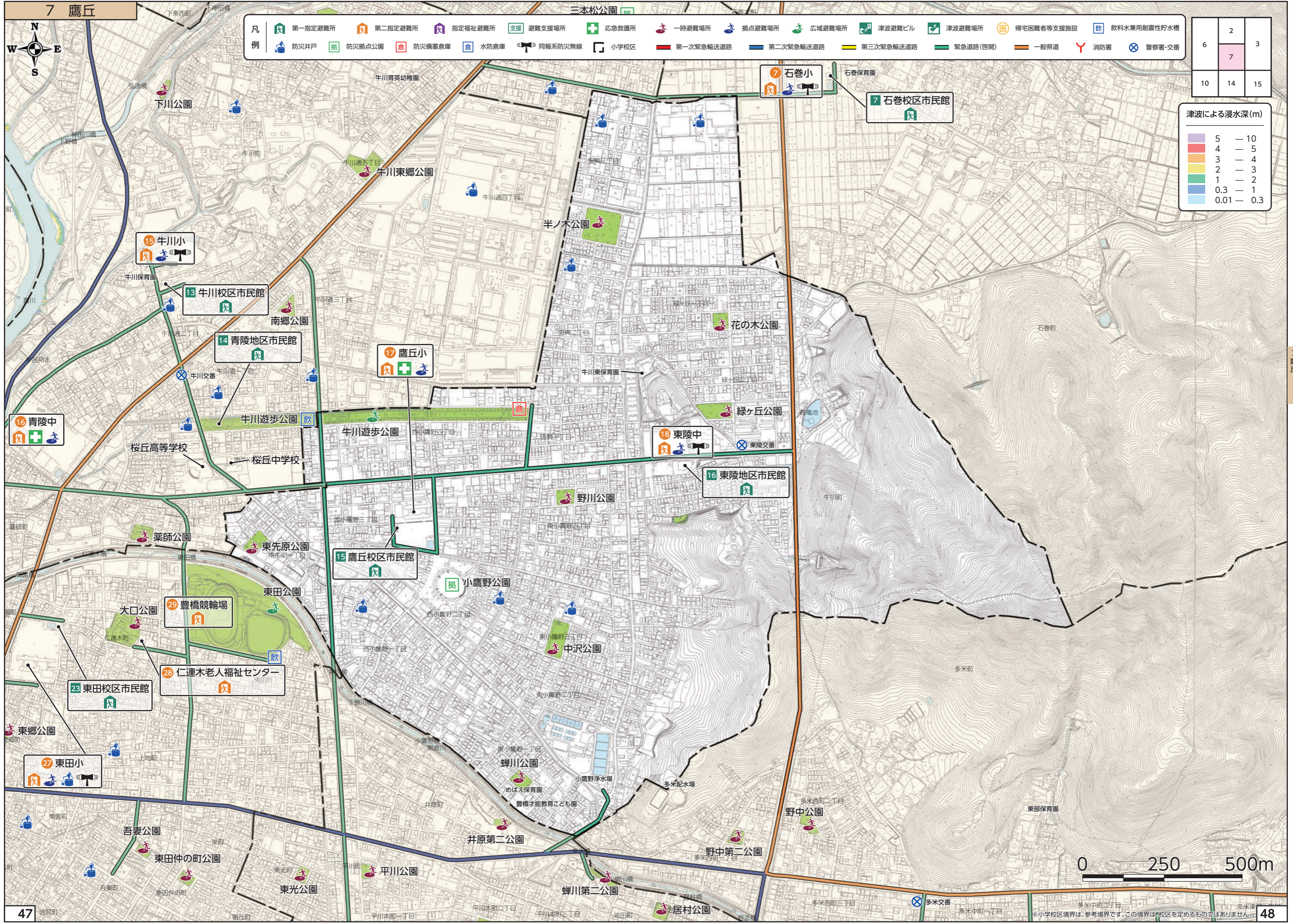
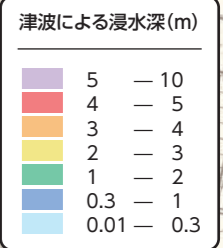




- 凡例
- 第一指定避難所
  - 第二指定避難所
  - 指定福祉避難所
  - 支援 避難支援場所
  - 応急救護所
  - 一時避難場所
  - 拠点避難場所
  - 広域避難場所
  - 津波避難ビル
  - 津波避難場所
  - 帰宅困難者等支援施設
  - 飲料水兼用耐震性貯水槽
  - 防災井戸
  - 防災拠点公園
  - 防災備蓄倉庫
  - 水防倉庫
  - 同報系防災無線
  - 小学校区
  - 第一次緊急輸送道路
  - 第二次緊急輸送道路
  - 第三次緊急輸送道路
  - 緊急道路(啓閉)
  - 一般県道
  - 消防署
  - 警察署・交番

6	2	3
	7	
10	14	15



※小学校区境界は、参考境界です。この境界は校区を定めるものではありません。